



ERDA SEAFILE – TILMELD OG SYNKRONISÉR FILER

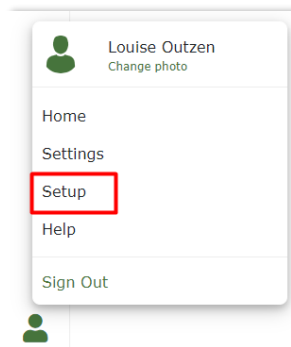
Seafile på ERDA er en service til fil/mappe-synkronisering og deling af data i stil med Dropbox/OneDrive/Google Drive/iCloud - bare med den fordel, at dine data opbevares internt og sikkert på KU.

Se også intro om overblik i ERDA, som bl.a. forklarer fordele ved ERDA Seafile, samt intro om deling af filer og library i Seafile (du finder intro-guides på <https://erda.ku.dk>)

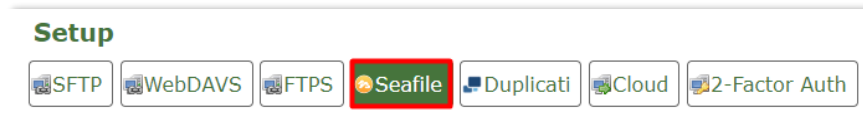
TILMELD DIG TIL SEAFILE OG INSTALLÉR KLIENT

REGISTRÉR DIN KONTO PÅ ERDA SEAFILE

Log på ERDA og klik på det grønne personikon i nederste venstre hjørne. Klik på "Setup"



Klik på "Seafile"



Opret et nyt, separat kodeord til din Seafile-adgang i feltet "Choose password". Kodeordet skal bestå af minimum 8 tegn og indeholde en kombination af små og store bogstaver samt tal og specialtegn (mindst tre af de nævnte fire slags). Bekræft kodeordet i "Confirm password".

Klik "Register"

Seafile Synchronization on UCPH ERDA

You can register a Seafile account on UCPH ERDA to get synchronization and sharing features like those known from e.g. Dropbox. This enables you to keep one or more folders synchronized between all your computers and to share those files and folders with other people.

Register UCPH ERDA Seafile Account

Seafile Username:

Choose Password:

Confirm Password:

Register and wait for email confirmation before continuing below.

Login and Install Clients

Once your UCPH ERDA Seafile account is in place **log in** to it and install the client available there on any computers where you want folder synchronization. Optionally also install it on any mobile device(s) from which you want easy access. Then return here and **proceed** with the client set up and UCPH ERDA integration.

Seafile server status: online (you are either not registered yet or not currently logged in)

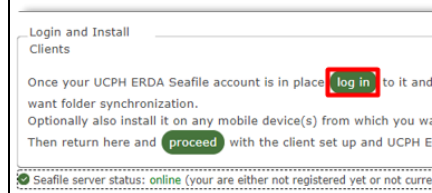
Registreringen fuldføres og ERDA administratorerne får besked om at aktivere din Seafile konto.

Registration complete, please wait for administrator to activate your account.

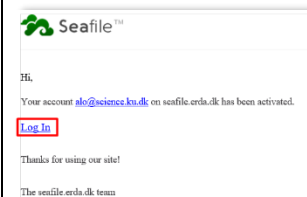
Du modtager en e-mail, når du er oprettet som bruger.

Klik "log in" på Seafile Setup-siden, når du har modtaget e-mail om at din Seafile konto er aktiveret - eller benyt eventuelt det direkte "Log In"-link i mailen.

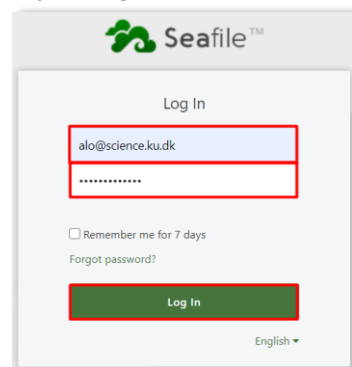
Seafile Setup-siden



E-mail



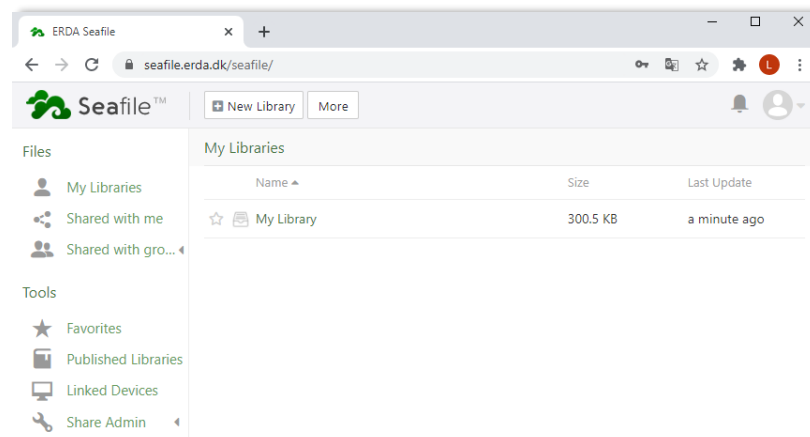
Skriv din e-mailadresse og dit nyligt valgte kodeord til din Seafile konto. Tryk "Log In"



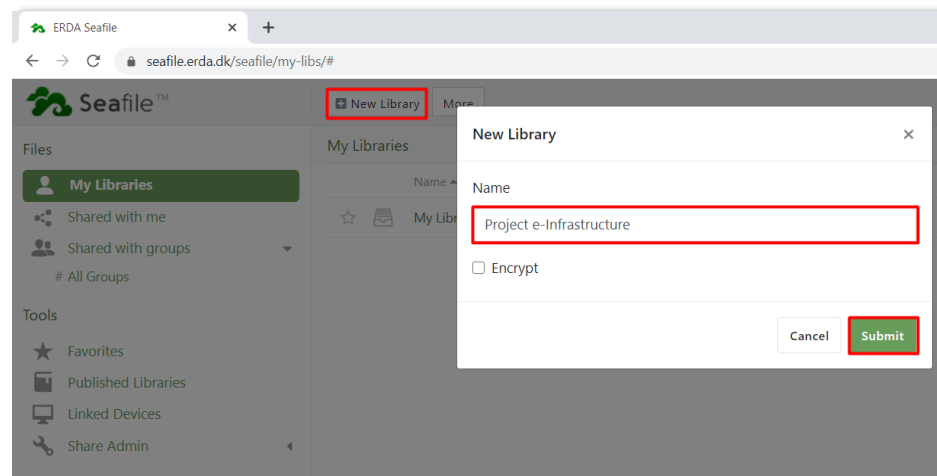
Du er nu logget på web-administrationen for din Seafile-konto. Her kan du styre din konto og manuelt uploade/downloadere filer. Automatisk synkronisering af data kræver, at du installerer og kører Seafile-klienten.

OM LIBRARIES

Seafile organiserer dine mapper og filer i "Libraries" (biblioteker). Det er en logisk samling af mapper og filer, så de nemmere kan styres og eventuelt deles med andre.

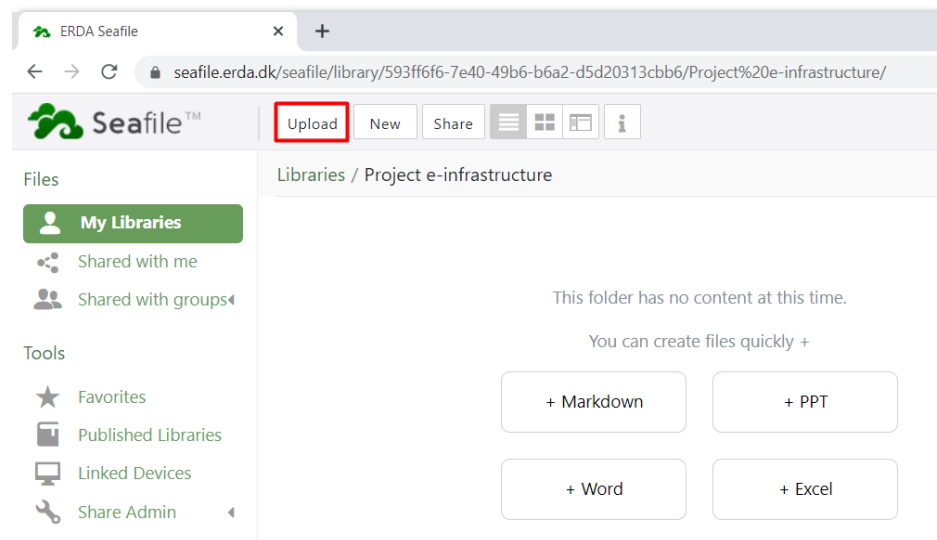


Opret nyt library ved at klikke på "New Library", skrive sigende titel og klikke på "Submit"



I ovenstående kan du vælge at hakke "Encrypt" af og oprette et særskilt krypterings-kodeord. Så bliver dine data automatisk krypteret inden de gemmes centralt.

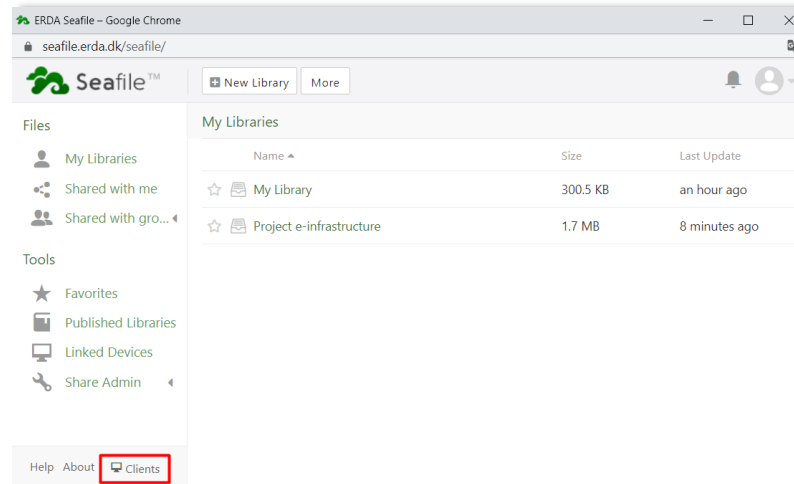
I dit nye library har du mulighed for manuelt at uploade de filer og mapper, du vil synkronisere eller dele. Klik i så fald på "Upload" og vælg de filer, du vil have tilføjet dit library. Du kan også nøjes med at installere Seafile-klienten og lægge data automatisk ind med den fra din computer.



INSTALLÉR SEAFILE-KLIENT

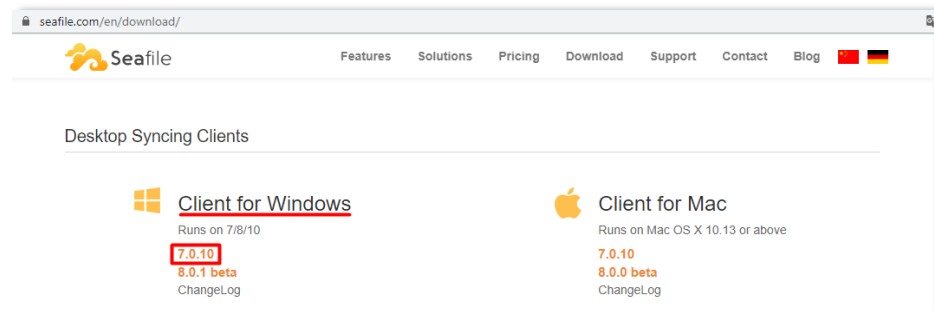
For at synkronisere Seafile library data med din stationære eller bærbare computer, skal du downloade og installere Seafile-klienten. Du kan installere klienten på så mange maskiner, som du har lyst til.

Klik på "Clients" i nederste venstre hjørne fra web-administrationen.



Du kommer nu ind på <https://www.seafile.com/en/download/>, hvor du finder klienten for både Windows, Mac og Linux. Denne guide viser installationen for Windows, men de ligner meget hinanden.

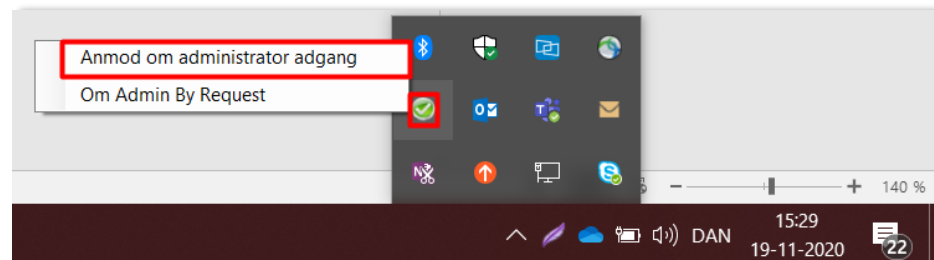
Klik på øverste version under "Client for Windows". I dette tilfælde "7.0.10".



Kør den fil, som kommer frem og følg installationsguide.

TIPS TIL INSTALLATION

På en almindelig KU-computer (B-maskine) får du adgang til at installere programmer ved at klikke på "Anmod om administratoradgang" i nederste højre hjørne.



Har du en speciel, sikker KU-computer (A-maskine) kan du kontakte KU-IT for at installere de to programmer.

OPSÆT SEAFILE-KLIENT

Undervejs i installationsprocessen bliver du bedt om "Add an account", hvor du bl.a. skal udfylde feltet "Server" og "Username" (skærbilledet følger længere nede).

Du finder server og username på din Seafiler Setup-side. Find Setup-siden frem og klik på "proceed"

Setup

SFTP WebDAVS FTPS **Seafiler** Duplicati Cloud 2-Factor Auth

Seafiler Synchronization on UCPH ERDA

You can register a Seafiler account on UCPH ERDA to get synchronization and sharing features like those known from e.g. Dropbox. This enables you to keep one or more folders synchronized between all your computers and to share those files and folders with other people.

Register UCPH ERDA Seafiler Account

Seafiler Username alo@science.ku.dk

Choose Password

Confirm Password

Register and wait for email confirmation before continuing below.

Login and Install Clients

Once your UCPH ERDA Seafiler account is in place **log in** to it and install the client available there on any computers where you want folder synchronization. Optionally also install it on any mobile device(s) from which you want easy access. Then return here and **proceed** with the client set up and UCPH ERDA integration.

Seafiler server status: **online** (you are either not registered yet or not currently logged in)

Her finder du **din egen** server-adresse og username.

Seafiler Client Setup

Details

You need to enter the following details to actually configure the Seafiler client(s) you installed in the previous step.

Server https://seafiler.erd.dk/seafiler

Username alo@science.ku.dk

Password ...the Seafiler password you chose...

You can always **go back** to that registration and install step if you skipped a part of it or just want to install more clients. You can also directly open your **Seafiler account** web page. After the setup you can use your Seafiler account as a standalone synchronization and sharing solution.

Kopier hvad der står i feltet "Server" og "Username" og indsæt i de respektive felter i nedenstående pop-up-vindue med "Add an account".

I feltet Password skriver du dit nyligt valgte kodeord til din Seafiler-konto. Feltet "Computer Name" er automatisk udfyldt, men du kan ændre det til et sigende navn for din computer.

Klik "Login"

Add an account

Add an account

Server: https://seafiler.erd.dk/seafiler

For example: https://seacloud.cc
or http://192.168.1.24:8000

Email / Username: alo@science.ku.dk

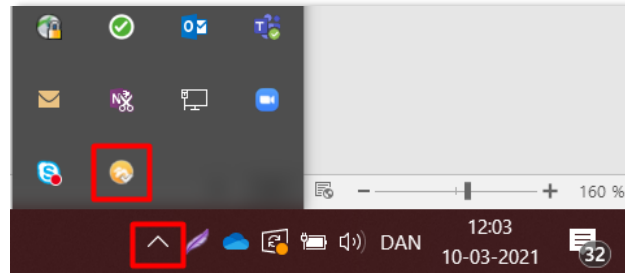
Password:

Automatic Login

Computer Name: SCI1005723
e.g. Jim's laptop

Single Sign On **Login** Cancel

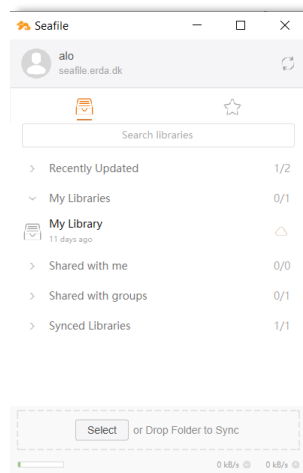
Når klienten er installeret, kommer der et lille, orange Seafiler-ikon i din systembakke.



SYNKRONISÉR FILER

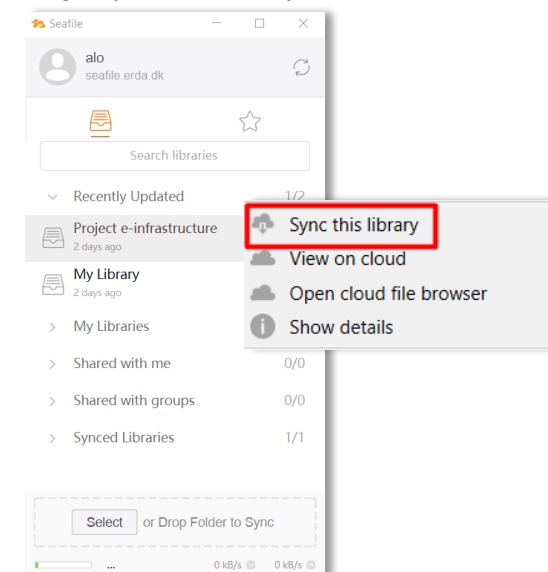
SYNKRONISÉR FILER

Klik på det orange ikon i din systembakke, for at åbne og styre din Seafiler-klient.



Højreklik i din Seafiler-klient på det library, du vil synkronisere. I nedenstående eksempel er der oprettet et library med titlen "Project e-infrastructure".

Vælg "Sync this library"



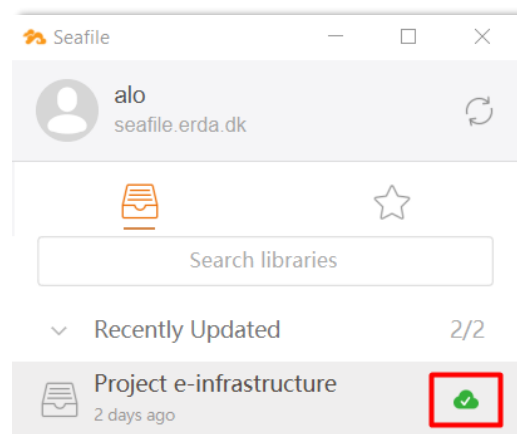
Vælg hvilken sti på din harddisk, du vil synkronisere til. Klik "OK"



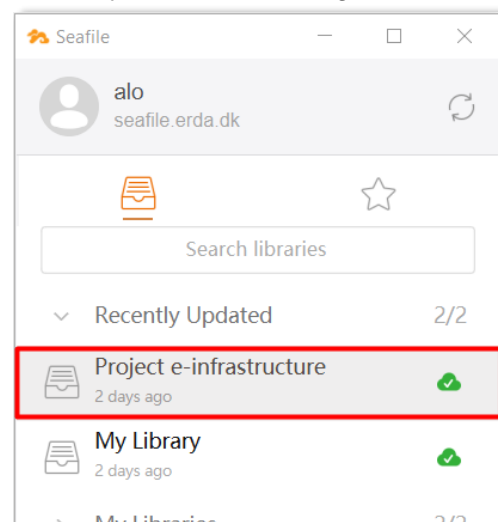
I ovenstående kan du også klikke på den orange tekst "sync with an existing folder" for at lægge dine eventuelt eksisterende data direkte ind via Seafiler-klienten frem for med "Upload" via web-administrationen.

Når synkroniseringen af et library sættes igang skifter sky-ikonet til at vise fremdriften, og når den er færdig bliver skyen grøn som vist.

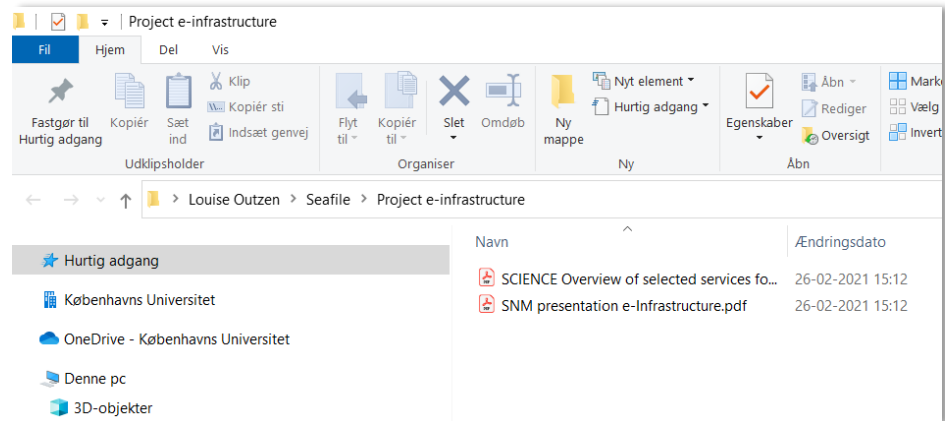
Man kan ligeledes følge aktiviteten på Seafiler-ikonet i systembakken.



Dobbeltklik på dit library i Seafiler-klienten for at åbne mappen med din lokale, synkroniserede udgave af det valgte library på din computer.



Du kan i nedenstående se to filer, som er indholdet af mappen "Project e-Infrastructure".



Som det fremgår, har du nu et synkroniseret library, dvs. filer og mapper derfra ligger udover på ERDA Seafile også i en mappe lokalt på din computer.

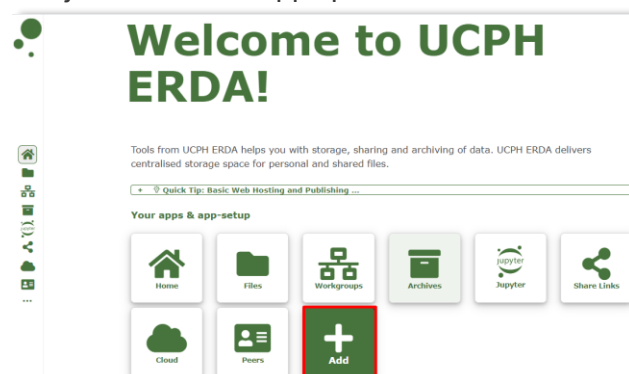
Der er bl.a. følgende fordele:

- ✓ Filer og mapper, du kopierer eller flytter over i din synkroniserede lokale mappe, kopieres automatisk op i ERDA Seafile-udgaven af dit library. Alle ændringer eller sletninger i mappen på din computer bliver ligeledes automatisk afspejlet i udgaven inde på ERDA Seafile.
- ✓ Tilsvarende bliver alle ændringer, du måtte foretage inde på ERDA Seafile web-administrationen automatisk synkroniseret til mappen lokalt på din computer.
- ✓ Filer og mapper, du sletter i mappen lokalt eller via web-administrationen, fjernes automatisk begge steder, men den indbyggede versionering gør, at du senere kan spole tilbage til f.eks. den sidste version.
- ✓ Data fra tilvalgte libraries bliver automatisk synkroniseret mellem alle de computere, hvor du installerer og opsætter Seafile-klienten.

NB! Al synkronisering kræver en internetforbindelse, men lokale ændringer du laver offline bliver bare synkroniseret, næste gang du er online.

TIP

Tilføj Seafile i dine Apps på forsiden af ERDA. Klik på "Add".

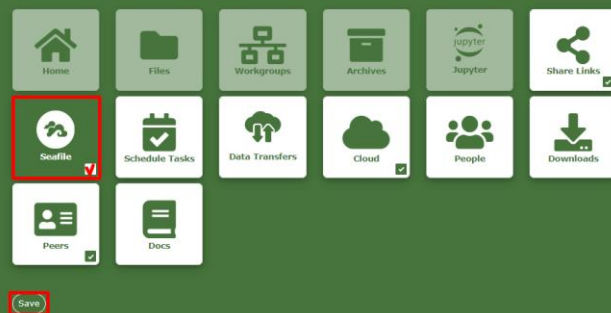


Sæt flueben i boksen med "Seafile". Klik "Save"

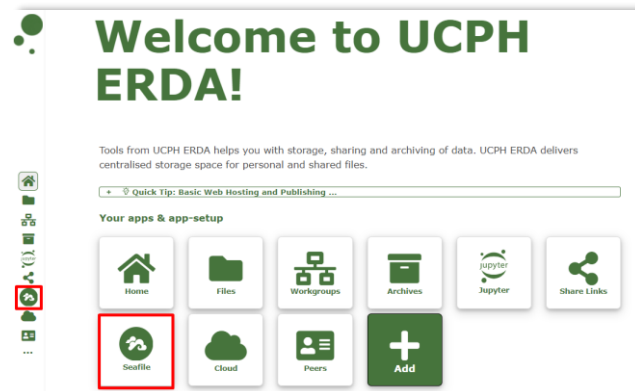
Your apps & app-setup

Here you can select which apps you want to use in your UCPH ERDA system. Only Home, Files, Workgroups, Archives, Jupyter, Settings, Setup, Logout are mandatory.

Select your apps



Fremover kan du fra ERDA-siderne gå direkte til Seafile vha. Seafile-ikonet midt på forsiden eller ikonet i venstre-navigationen.



HJÆLP

Mere info på <https://erda.ku.dk/> eller få personlig hjælp på support@erda.dk